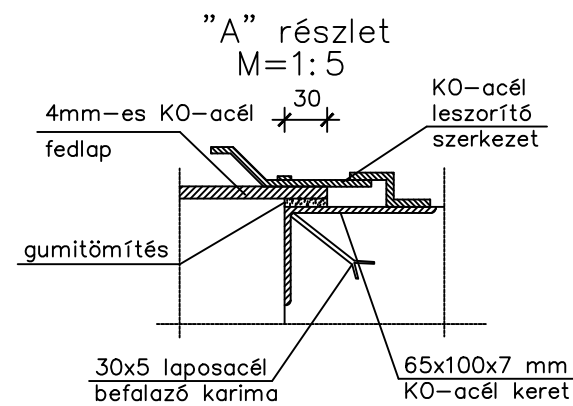
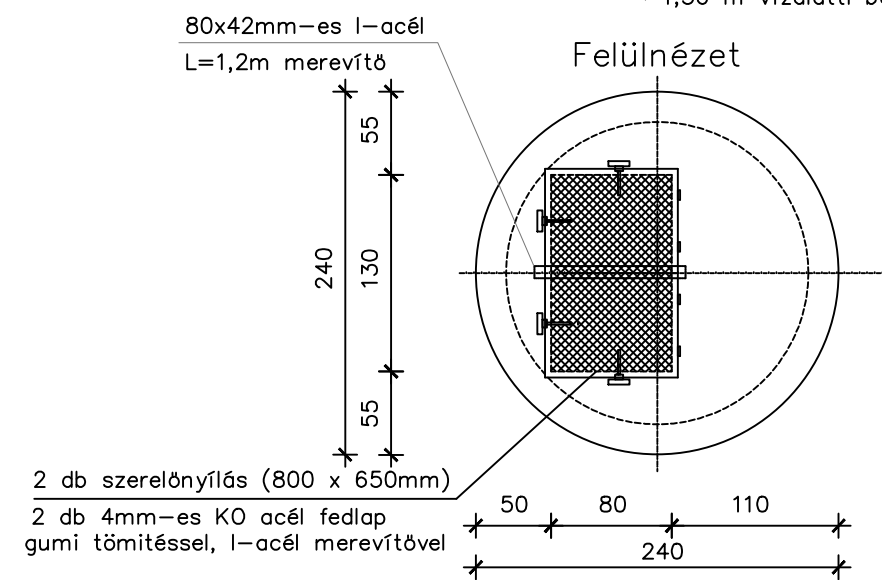


MEGJEGYZÉSEK:

- Betonkészítés: MSZ EN 206-1/2002 szerint.
- Habarcsmínőség: MSZ 16000/1-86 szerint.
- Cementmínőség: CEM I. 32.5 S szulfátálló
- Az előregyártott aknaelemek egymáshoz illesztése gumigyűrűvel történhet.
- Az egyenlőtlen süllyedések miatt az aknához csatlakozó csöveken az aknától max. 1,0-2,0 m-re tokos csökötést kell létesíteni.
- Az aknák födém és fedlapjai teherbírása B125 KN.
- Az aknákat belülről 1 rétegű vízzáró vakolattal kell ellátni.
- A fedlapoknak billegésmentesnek és légzárónak, továbbá egységalkattal zárhatónak kell lenni.
- Az elektromos kábelcsatorna műtárgyba vezetését légmentesen tömíteni kell
- Az elektromos és vezérlőkábel kivezetés helye az elektromos terv alapján alakítható ki.
- A kerítés nélküli átmenelőket vb kerékvetőkkel kell körülvenni.
- Vb. fenéklemes vasalása: Ø10/15x15 hálósan alul, felül. (betonacél mínőség: B 60.40)
- A szerelvények méreteit a beépített szivattyú csatlakozóméretéhez és a tervezett nyomóvezetékhez illeszkedően kell megválasztani.



BEÉPÍTÉSI ADATOK	
Jele	I.
Terepszint	121,15
Becsatl. cső folyássz.	120,16
Fedlapszint	121,30
Fenékszint	118,16
Nyomócső szint	119,56
Átemelő mélység (m)	3,14
Pufferméret (m)	2,00
Bekapcs. szint I.	119,76
Bekapcs. szint II.	119,96
Vész kapcs. szint.	120,16
Kikapcs. szint	118,61
Szivattyú típusa	Flygt NP 3153 MT431
Szivattyú csatlakozás	Ø150

Módosítás száma:	0	1	2	3	4
Módosítás dátuma:					
Generáltervező: AQUA-K Kft. 4400 Nyíregyháza, Bujtos utca 17. Tel./Fax: 42/784-485 e-mail: iroda@aquak-kft.hu	Ügyvezető: <i>Kovács Gyula</i> Kovács Gyula				Dátum: 2017. 07
Megbízó: Újfehértó város Önkormányzat	Munkaszám: AK-K-12/17				Tervtípusa: Kiviteli
Projekt címe: Újfehértó belterületi csapadékvíz elvezetés	Méretarány: M=1:50				
A terv tárgya: Újfehértó belterületi csapadékvíz elvezetés	Rajzsám: 5.2				
A rajz megnevezése: Átemelőakna építési terve					
Közmű vezető tervező: Szabó János VZ-TÉL 18/50726	Tervező:				